



УТВЕРЖДАЮ
Директор МБОУ «СОШ № 96»
Т.А. Абрамова
«16» № 06 20 18 г.

ПАСПОРТ ДОСТУПНОСТИ
объекта социальной инфраструктуры (ОСИ)
№ 342

1. Общие сведения об объекте

- 1.1. Наименование (вид) объекта: муниципальное бюджетное общеобразовательное учреждение «Средняя общеобразовательная школа № 96», здание
- 1.2. Адрес объекта: г. Кемерово, ул. Советская, 5А
- 1.3. Сведения о размещении объекта:
- отдельно стоящее здание 3 этажа, 5366,2 кв.м;
- наличие прилегающего земельного участка (да, нет); да, 22586,0 кв.м
- 1.4. Год постройки здания: 1992, год последнего капитального ремонта: 1992.
- 1.5. Дата предстоящих плановых ремонтных работ: текущий 01.06.2018г, капитальный 01.06.2047г.

сведения об организации, расположенной на объекте

- 1.6. Название организации (учреждения), (полное юридическое наименование – согласно Уставу, краткое наименование): муниципальное бюджетное общеобразовательное учреждение «Средняя общеобразовательная школа № 96»; МБОУ «СОШ № 96 »
- 1.7. Юридический адрес организации (учреждения): 650903, Россия, Кемеровская область, г. Кемерово, ул. Советская, 5А
- 1.8. Основание для пользования объектом: оперативное управление
- 1.9. Форма собственности: государственная
- 1.10. Территориальная принадлежность: муниципальная
- 1.11. Вышестоящая организация: управление образования администрации города Кемерово
- 1.12. Адрес вышестоящей организации, другие координаты: Россия 650000, Кемеровская область г. Кемерово, пр. Советский 54, тел. (83842) 36-46-19.

2. Характеристика деятельности организации на объекте

- 2.1 Сфера деятельности: образование
- 2.2 Виды оказываемых услуг: общеобразовательная школа
- 2.3 Форма оказания услуг: на объекте
- 2.4 Категории обслуживаемого населения по возрасту: воспитанники в возрасте от 6,6 до 18 лет
- 2.5 Категории обслуживаемых инвалидов: продвигающиеся на креслах-колясках, с нарушениями опорно-двигательного аппарата, с нарушением зрения, с нарушением слуха.
- 2.6 Плановая мощность: посещаемость (количество обслуживаемых в день), вместимость, пропускная способность: 700
- 2.7 Участие в исполнении ИПР инвалида, ребенка-инвалида да

3. Состояние доступности объекта

- 3.1 Путь следования к объекту пассажирским транспортом**
Автобусы № 179, 197, 279, маршрутные такси № 179Т до остановки «АБК»
наличие адаптированного пассажирского транспорта к объекту нет
- 3.2 Путь к объекту от ближайшей остановки пассажирского транспорта:**
- 3.2.1 расстояние до объекта от остановки транспорта 100 м
- 3.2.2 время движения (пешком) 3 мин

3.2.3 наличие выделенного от проезжей части пешеходного пути имеется

3.2.4 Перекрестки: нерегулируемые

3.2.5 Информация на пути следования к объекту: нет

3.2.6 Перепады высоты на пути: есть

Их обустройство для инвалидов на коляске: нет

3.3 Организация доступности объекта для инвалидов – форма обслуживания*

№ п/п	Категория инвалидов (вид нарушения)	Вариант организации доступности объекта (формы обслуживания)*
1.	Все категории инвалидов и МГН	
	<i>в том числе инвалиды:</i>	
2	передвигающиеся на креслах-колясках	ДУ
3	с нарушениями опорно-двигательного аппарата	ВНД
4	с нарушениями зрения	ДУ
5	с нарушениями слуха	ДУ
6	с нарушениями умственного развития	ДУ

* - указывается один из вариантов: «А», «Б», «ДУ», «ВНД»

3.4 Состояние доступности основных структурно-функциональных зон

№ п/п	Основные структурно-функциональные зоны	Состояние доступности, в том числе для основных категорий инвалидов**
1	Территория, прилегающая к зданию (участок)	ДЧ-И (К,О,Г,У)
2	Вход (входы) в здание	ДЧ-И (Г,У)
3	Путь (пути) движения внутри здания (в т.ч. пути эвакуации)	ДЧ-И (Г,У)
4	Зона целевого назначения здания (целевого посещения объекта)	ДЧ-И (К,О,Г,У)
5	Санитарно-гигиенические помещения	ДЧ-И (С, Г, У)
6	Система информации и связи (на всех зонах)	ДЧ-И (К, О, Г, У)
7	Пути движения к объекту (от остановки транспорта)	ДЧ-И (Г,У)

** Указывается: ДП-В - доступно полностью всем; ДП-И (К, О, С, Г, У) – доступно полностью избирательно (указать категории инвалидов); ДЧ-В - доступно частично всем; ДЧ-И (К, О, С, Г, У) – доступно частично избирательно (указать категории инвалидов); ДУ - доступно условно, ВНД – временно недоступно

3.5. ИТОГОВОЕ ЗАКЛЮЧЕНИЕ о состоянии доступности ОСИ: ОСИ доступно частично избирательно для категории инвалидов: с нарушениями слуха, с нарушениями умственного развития, инвалиды с нарушениями опорно-двигательного аппарата.

4. Управленческое решение

4.1. Рекомендации по адаптации основных структурных элементов объекта

№ п/п	Основные структурно-функциональные зоны объекта	Рекомендации по адаптации объекта (вид работы)*
1	Территория, прилегающая к зданию (участок)	индивидуальное решение с ТСР
2	Вход (входы) в здание	индивидуальное решение с ТСР
3	Путь (пути) движения внутри здания (в т.ч. пути эвакуации)	индивидуальное решение с ТСР
4	Зона целевого назначения здания (целевого посещения объекта)	индивидуальное решение с ТСР
5	Санитарно-гигиенические помещения	индивидуальное решение с ТСР

6	Система информации на объекте (на всех зонах)	индивидуальное решение с ТСП
7	Пути движения к объекту (от остановки транспорта)	индивидуальное решение с ТСП
8	Все зоны и участки	индивидуальное решение с ТСП

*- указывается один из вариантов (видов работ): не нуждается; ремонт (текущий, капитальный); индивидуальное решение с ТСП; технические решения невозможны – организация альтернативной формы обслуживания

4.2. Период проведения работ _____
в рамках исполнения _____
(указывается наименование документа: программы, плана)

4.3 Ожидаемый результат (по состоянию доступности) после выполнения работ по адаптации
ДП– В _____
Оценка результата исполнения программы, плана (по состоянию доступности) _____

4.4. Для принятия решения требуется, не требуется (нужное подчеркнуть):
Согласование _____

Имеется заключение уполномоченной организации о состоянии доступности объекта (наименование документа и выдавшей его организации, дата), прилагается

4.5. Информация размещена (обновлена) на Карте доступности субъекта РФ дата 15.06.2018
_____ (наименование сайта, портала)

5. Особые отметки

Паспорт сформирован на основании:

1. Анкеты (информации об объекте) от «19» мая 2018 г.,
2. Акта обследования объекта: № акта _____ от «19» мая 2018 г
3. Решения Комиссии о создании паспорта доступности ОСИ приказ № 313 от «03» мая 2018 г.

УТВЕРЖДАЮ
 Директор МБОУ «СОШ № 96»
 Т.А. Абрамова
 «19» мая 2018г.



АНКЕТА
(информация об объекте социальной инфраструктуры)
К ПАСПОРТУ ДОСТУПНОСТИ ОСИ
 № _____

1. Общие сведения об объекте

- 1.1. Наименование (вид) объекта: муниципальное бюджетное общеобразовательное учреждение «Средняя общеобразовательная школа № 96», здание
- 1.2. Адрес объекта: г. Кемерово, ул. Советская, 5А
- 1.3. Сведения о размещении объекта:
 - отдельно стоящее здание 3 этажа, 5366,2 кв.м;
 - наличие прилегающего земельного участка (да, нет); да, 22586,0 кв.м
- 1.4. Год постройки здания: 1992, год последнего капитального ремонта: 1992.
- 1.5. Дата предстоящих плановых ремонтных работ: текущий 01.06.2018г, капитальный 01.06.2047г.

сведения об организации, расположенной на объекте

- 1.6. Название организации (учреждения), (полное юридическое наименование – согласно Уставу, краткое наименование): муниципальное бюджетное общеобразовательное учреждение «Средняя общеобразовательная школа № 96»; МБОУ «СОШ № 96»
- 1.7. Юридический адрес организации (учреждения): 650903, Россия, Кемеровская область, г. Кемерово, ул. Советская, 5А
- 1.8. Основание для пользования объектом: оперативное управление
- 1.9. Форма собственности: государственная
- 1.10. Территориальная принадлежность: муниципальная
- 1.11. Вышестоящая организация: управление образования администрации города Кемерово
- 1.12. Адрес вышестоящей организации, другие координаты: Россия 650000, Кемеровская область г. Кемерово, пр. Советский 54, тел. (83842) 36-46-19.

2. Характеристика деятельности организации на объекте

- 2.1 Сфера деятельности: образование
- 2.2 Виды оказываемых услуг: общеобразовательная школа
- 2.3 Форма оказания услуг: на объекте
- 2.4 Категории обслуживаемого населения по возрасту: воспитанники в возрасте от 6,6 до 18 лет
- 2.5 Категории обслуживаемых инвалидов: продвигающиеся на креслах-колясках, с нарушениями опорно-двигательного аппарата, с нарушением зрения, с нарушением слуха.
- 2.6 Плановая мощность: посещаемость (количество обслуживаемых в день), вместимость, пропускная способность: 700
- 2.7 Участие в исполнении ИПР инвалида, ребенка-инвалида да

3. Состояние доступности объекта для инвалидов и других маломобильных групп населения (МГН)

- 3.1 Путь следования к объекту пассажирским транспортом
Автобусы № 179, 197, 279, маршрутные такси № 179Т до остановки «АБК»
 наличие адаптированного пассажирского транспорта к объекту нет
- 3.2 Путь к объекту от ближайшей остановки пассажирского транспорта:

- 3.2.1 расстояние до объекта от остановки транспорта 100 м
 3.2.2 время движения (пешком) 3 мин
 3.2.3 наличие выделенного от проезжей части пешеходного пути имеется
 3.2.4 Перекрестки: нерегулируемые
 3.2.5 Информация на пути следования к объекту: нет
 3.2.6 Перепады высоты на пути: есть
 Их обустройство для инвалидов на коляске: нет

3.3 Вариант организации доступности ОСИ (формы обслуживания)* с учетом СП 35-101-2001

№ п/п	Категория инвалидов (вид нарушения)	Вариант организации доступности объекта (формы обслуживания)*
1.	Все категории инвалидов и МГН	
	<i>в том числе инвалиды:</i>	
2	передвигающиеся на креслах-колясках	ДУ
3	с нарушениями опорно-двигательного аппарата	ВНД
4	с нарушениями зрения	ДУ
5	с нарушениями слуха	ДУ
6	с нарушениями умственного развития	ДУ

* - указывается один из вариантов: «А», «Б», «ДУ», «ВНД»

4. Управленческое решение (предложения по адаптации основных структурных элементов объекта)

№ п/п	Основные структурно-функциональные зоны объекта	Рекомендации по адаптации объекта (вид работы)*
1	Территория, прилегающая к зданию (участок)	индивидуальное решение с ТСП
2	Вход (входы) в здание	индивидуальное решение с ТСП
3	Путь (пути) движения внутри здания (в т.ч. пути эвакуации)	индивидуальное решение с ТСП
4	Зона целевого назначения (целевого посещения объекта)	индивидуальное решение с ТСП
5	Санитарно-гигиенические помещения	индивидуальное решение с ТСП
6	Система информации на объекте (на всех зонах)	индивидуальное решение с ТСП
7	Пути движения к объекту (от остановки транспорта)	индивидуальное решение с ТСП
8	Все зоны и участки	индивидуальное решение с ТСП

*- указывается один из вариантов (видов работ): не нуждается; ремонт (текущий, капитальный); индивидуальное решение с ТСП; технические решения невозможны – организация альтернативной формы обслуживания

Размещение информации на Карте доступности субъекта РФ согласовано _____

Т.А. Абрамова, директор МБОУ «СОШ № 96», р.т.69-27-25
 (подпись, Ф.И.О., должность; координаты для связи уполномоченного представителя объекта)

**АКТ ОБСЛЕДОВАНИЯ
объекта социальной инфраструктуры
К ПАСПОРТУ ДОСТУПНОСТИ ОСИ**

№ _____

Кемеровская область, г. Кемерово
Наименование территориального образования субъекта РФ

«19» мая 2018 г.

1. Общие сведения об объекте

- 1.1. Наименование (вид) объекта: муниципальное бюджетное общеобразовательное учреждение «Средняя общеобразовательная школа № 96», здание
- 1.2. Адрес объекта: г. Кемерово, ул. Советская, 5А
- 1.3. Сведения о размещении объекта:
- отдельно стоящее здание 3 этажа, 5366,2 кв.м;
- наличие прилегающего земельного участка (да, нет); да, 22586,0 кв.м
- 1.4. Год постройки здания: 1992, год последнего капитального ремонта: 1992.
- 1.5. Дата предстоящих плановых ремонтных работ: текущий 01.06.2018г, капитальный 01.06.2047г.
- 1.6. Название организации (учреждения), (полное юридическое наименование – согласно Уставу, краткое наименование): муниципальное бюджетное общеобразовательное учреждение «Средняя общеобразовательная школа № 96»; МБОУ «СОШ № 96»
- 1.7. Юридический адрес организации (учреждения): г. Кемерово, ул. Советская, 5А

2. Характеристика деятельности организации на объекте

- 2.1 Сфера деятельности: образование
- 2.2 Виды оказываемых услуг: общеобразовательная школа
- 2.3 Форма оказания услуг: на объекте
- 2.4 Категории обслуживаемого населения по возрасту: воспитанники в возрасте от 6,6 до 18 лет
- 2.5 Категории обслуживаемых инвалидов: продвигающиеся на креслах-колясках, с нарушениями опорно-двигательного аппарата, с нарушением зрения, с нарушением слуха.
- 2.6 Плановая мощность: посещаемость (количество обслуживаемых в день), вместимость, пропускная способность: 700
- 2.7 Участие в исполнении ИПР инвалида, ребенка-инвалида да

3. Состояние доступности объекта

3.1 Путь следования к объекту пассажирским транспортом:

Автобусы № 179, 197, 279, маршрутные такси № 179Т до остановки «АБК»

наличие адаптированного пассажирского транспорта к объекту нет

3.2 Путь к объекту от ближайшей остановки пассажирского транспорта:

3.2.1 расстояние до объекта от остановки транспорта 100 м

3.2.2 время движения (пешком) 3 мин

3.2.3 наличие выделенного от проезжей части пешеходного пути имеется

3.2.4 Перекрестки: нерегулируемые

3.2.5 Информация на пути следования к объекту: нет

3.2.6 Перепады высоты на пути: есть

Их обустройство для инвалидов на коляске: нет

3.3 Организация доступности объекта для инвалидов – форма обслуживания

№ п/п	Категория инвалидов (вид нарушения)	Вариант организации доступности объекта (формы обслуживания)*
1.	Все категории инвалидов и МГН	
	<i>в том числе инвалиды:</i>	
2	передвигающиеся на креслах-колясках	ДУ

3	с нарушениями опорно-двигательного аппарата	ВНД
4	с нарушениями зрения	ДУ
5	с нарушениями слуха	ДУ
6	с нарушениями умственного развития	ДУ

* - указывается один из вариантов: «А», «Б», «ДУ», «ВНД»

3.4 Состояние доступности основных структурно-функциональных зон

№ п/п	Основные структурно-функциональные зоны	Состояние доступности, в том числе для основных категорий инвалидов**	Приложение	
			№ на плане	№ фото
1	Территория, прилегающая к зданию (участок)	ДЧ-И (К,О,Г,У)	1,2,3,5	1,2,3,4,5,6,7,29,30,31
2	Вход (входы) в здание	ДЧ-И (Г,У)	7,8	5,8,9,10
3	Путь (пути) движения внутри здания (в т.ч. пути эвакуации)	ДЧ-И (Г,У)	9,10,11,12	11,12,13,14,15,16,17,18
4	Зона целевого назначения здания (целевого посещения объекта)	ДЧ-И (К,О,Г,У)	13	19,20,21,22
5	Санитарно-гигиенические помещения	ДЧ-И (С, Г, У)	14	23,24,25
6	Система информации и связи (на всех зонах)	ДЧ-И (К, О, Г, У)	15,16	26,27
7	Пути движения к объекту (от остановки транспорта)	ДЧ-И (Г,У)	2	28

** Указывается: ДП-В - доступно полностью всем; ДП-И (К, О, С, Г, У) – доступно полностью избирательно (указать категории инвалидов); ДЧ-В - доступно частично всем; ДЧ-И (К, О, С, Г, У) – доступно частично избирательно (указать категории инвалидов); ДУ - доступно условно, ВНД - недоступно

3.5. ИТОГОВОЕ ЗАКЛЮЧЕНИЕ о состоянии доступности ОСИ: ОСИ доступно частично избирательно для категории инвалидов: с нарушениями слуха, с нарушениями умственного развития

4. Управленческое решение (проект)

4.1. Рекомендации по адаптации основных структурных элементов объекта:

№ п/п	Основные структурно-функциональные зоны объекта	Рекомендации по адаптации объекта (вид работы)*
1	Территория, прилегающая к зданию (участок)	индивидуальное решение с ТСП
2	Вход (входы) в здание	индивидуальное решение с ТСП
3	Путь (пути) движения внутри здания (в т.ч. пути эвакуации)	индивидуальное решение с ТСП
4	Зона целевого назначения (целевого посещения объекта)	индивидуальное решение с ТСП
5	Санитарно-гигиенические помещения	индивидуальное решение с ТСП
6	Система информации на объекте (на всех зонах)	индивидуальное решение с ТСП
7	Пути движения к объекту (от остановки транспорта)	индивидуальное решение с ТСП
8	Все зоны и участки	индивидуальное решение с ТСП

*- указывается один из вариантов (видов работ): не нуждается; ремонт (текущий, капитальный); индивидуальное решение с ТСП; технические решения невозможны – организация альтернативной формы обслуживания

4.2. Период проведения работ _____

в рамках исполнения _____

(указывается наименование документа: программы, плана)

4.3 Ожидаемый результат (по состоянию доступности) после выполнения работ по адаптации ДП-В _____

Оценка результата исполнения программы, плана (по состоянию доступности) _____

4.4. Для принятия решения требуется, не требуется (нужное подчеркнуть):

4.4.1. согласование на Комиссии _____
(наименование Комиссии по координации деятельности в сфере обеспечения доступной среды жизнедеятельности для инвалидов и других МГН)

4.4.2. согласование работ с надзорными органами _____
(в сфере проектирования и строительства, архитектуры, охраны памятников, другое - указать)

4.4.3. техническая экспертиза; разработка проектно-сметной документации;

4.4.4. согласование с вышестоящей организацией (собственником объекта);

4.4.5. согласование с общественными организациями инвалидов _____;

4.4.6. другое _____

Имеется заключение уполномоченной организации о состоянии доступности объекта _____
прилагается
(наименование документа и выдавшей его организации, дата)

4.7. Информация может быть размещена (обновлена) на Карте доступности субъекта РФ _____
(наименование сайта, портала)

5. Особые отметки

ПРИЛОЖЕНИЯ:

Результаты обследования:

- | | |
|--|----------------|
| 1. Территории, прилегающей к объекту | на <u>2</u> л. |
| 2. Входа (входов) в здание | на <u>2</u> л. |
| 3. Путей движения в здании | на <u>3</u> л. |
| 4. Зоны целевого назначения объекта | на <u>4</u> л. |
| 5. Санитарно-гигиенических помещений | на <u>2</u> л. |
| 6. Системы информации (и связи) на объекте | на <u>2</u> л. |

Результаты фотофиксации на объекте на 14 л.

Другое (в том числе дополнительная информация о путях движения к объекту)

План №1 пути движения по территории объекта на 1 л.

План № 2 путь движения от остановки на 1 л.

План № 3 расположение функционально-планировочных элементов на 3 л.

Руководитель рабочей группы,

Директор МБОУ «СОШ № 96» Т.А. Абрамова _____
(должность, Ф.И.О.)

(подпись)

Члены рабочей группы:

Заместитель директора по БЖ К.Ю. Гизатулина _____
(должность, Ф.И.О.)

(подпись)

Заместитель директора по УВР Л.Ю. Мазур _____

(подпись)

Заместитель директора по АХР А.О. Цирсеник _____
(должность, Ф.И.О.)

(подпись)

Рабочий КОЗ В.Л. Толкачев _____

(должность, Ф.И.О.)

(подпись)

(подпись)

В том числе:
представители общественных
организаций инвалидов:

_____ (должность, Ф.И.О.)

_____ (подпись)

(должность, Ф.И.О.)

(подпись)

представители организации, расположенной на объекте:

Председатель КОО ВМ
Ю.И. Шмакова
(должность, Ф.И.О.)



В.И. Шмаков
(подпись)

(должность, Ф.И.О.)

(подпись)

Управленческое решение согласовано « _____ » _____ 20__ г. (протокол № _____)

Комиссией _____
название

к Акту обследования ОСИ
к паспорту доступности ОСИ
№ ___ от «19» мая 2018 г.

И. Результаты обследования:

1. Территории, прилегающей к зданию (участка)

Муниципальное бюджетное общеобразовательное учреждение «Средняя общеобразовательная школа № 96» 650903,г. Кемерово, ул. Советская, 5А
(наименование объекта, адрес)

№ п/п	Наименование функционально-планировочного элемента	Наличие элемента			Выявленные нарушения и замечания		Работы по адаптации объектов	
		есть/нет	№ на плане	№ фото	Содержание	Значимо для инвалида (категория)	Содержание	Виды работ
1.1	Вход (входы) на территорию	есть	1	1	Отсутствие доступной информации об объекте	все	Оборудование информационными элементами при входе	Индивидуальное решение с ТСР
1.2	Путь (пути) движения на территории	есть	2	1,2,3,4	Отсутствуют тактильные средства на покрытии пешеходных путей	С	Оборудование тактильными средствами покрытий пешеходных путей	Индивидуальное решение с ТСР
					Отсутствуют пандусы или другие средства подъема	все	Оборудовать согласно СП	Индивидуальное решение с ТСР
					Отсутствуют бордюры по краям пешеходных путей	К, О, С	Оборудование пешеходных путей бордюрами	Индивидуальное решение с ТСР
1.3	Лестница (наружная)	есть	4	29, 30, 31	Не оборудована для МГН	все	Оборудовать согласно СП	Индивидуальное решение с ТСР
1.4	Автостоянка и парковка	да	5	6,7	Отсутствие выделенной парковки для инвалидов	все	Оборудование выделенной парковки для инвалидов	Индивидуальное решение с ТСР
	ОБЩИЕ требования к зоне				Отсутствие информационной поддержки, отсутствие организации транспортных проездов и пешеходных до-	все	Оборудование информационной поддержкой, организация разделения транспортных проездов и пешеходных дорог на тер-	Индивидуальное решение с ТСР

					рог на тер- ритории		ритории	
--	--	--	--	--	------------------------	--	---------	--

II Заключение по зоне:

Наименование структурно-функциональной оны	Состояние доступности* (к пункту 3.4 Акта обследования ОСИ)	Приложение		Рекомендации по адаптации** (вид работы)** к пункту 4.1 Акта обследования ОСИ
		№ на плане	№ фото	
Территория прилегающая к зданию	ДЧ-И (Г,У)	1,2,3,4,5	1,2,3,4,5,6,7	Индивидуальное решение с ТСР

* указывается: **ДП-В** - доступно полностью всем; **ДП-И** (К, О, С, Г, У) – доступно полностью избирательно (указать категории инвалидов); **ДЧ-В** - доступно частично всем; **ДЧ-И** (К, О, С, Г, У) – доступно частично избирательно (указать категории инвалидов); **ДУ** - доступно условно, **ВНД** - недоступно

**указывается один из вариантов: не нуждается; ремонт (текущий, капитальный); индивидуальное решение с ТСР; технические решения невозможны – организация альтернативной формы обслуживания

Комментарий к заключению: Организовать дополнительные места отдыха и благоустройство территории

к Акту обследования ОСИ
к паспорту доступности ОСИ
№ ___ от «19» мая 2018 г.

І Результаты обследования:

2. Входа (входов) в здание

Муниципальное бюджетное общеобразовательное учреждение «Средняя общеобразовательная школа № 96», 650903, г. Кемерово, ул. Советская, 5А
(наименование объекта, адрес)

№ п/п	Наименование функционально-планировочного элемента	Наличие элемента			Выявленные нарушения и замечания		Работы по адаптации объектов	
		есть/нет	№ на плане	№ фото	Содержание	Значимо для инвалида (категория)	Содержание	Виды работ
2.1	Лестница (наружная)	есть	3	5	Не оборудована для МГН	К,О	Оборудовать согласно СП	Индивидуальное решение с ТСР
2.2	Входная площадка (перед дверью)	есть	6	8	отсутствуют поручни	все	Оборудовать поручни	Индивидуальное решение с ТСР
2.3	Дверь (входная)	есть	7	9	Отсутствие прозрачной двери из ударопрочного материала с яркой контрастной маркировкой на уровне от 1,2 м до 1,5 м от поверхности пешеходного пути	К, О, С	Установка прозрачной двери из ударопрочного материала с яркой контрастной маркировкой на уровне от 1,2 м до 1,5 м от поверхности пешеходного пути	Индивидуальное решение с ТСР
					Отсутствие в нижней части до высоты 0,3 м от уровня пола защитной противударной полосы	К	Монтаж в нижней части до высоты 0,3 м от уровня пола защитной противударной полосы	Индивидуальное решение с ТСР
2.4	Тамбур	есть	8	10	Уклон более 2%	все	Организация уклона не более 2%	Индивидуальное решение с ТСР
2.5.	Пандус (наружный)	нет	-	-	-	-	-	-

ІІ. Заключение по зоне:

Наименование структурно-функциональной	Состояние доступности* (к пункту 3.4 Акта обследования ОСИ)	Приложение		Рекомендации по адаптации (вид работы)** к пункту 4.1 Акта об-
		№ на плане	№ фото	

зоны				следования ОСИ
Вход в здание	ДЧ-И (С,Г,У)	3,4,6,8	5,8,9,10	Индивидуальное решение с ТСР

* указывается: **ДП-В** - доступно полностью всем; **ДП-И** (К, О, С, Г, У) – доступно полностью избирательно (указать категории инвалидов); **ДЧ-В** - доступно частично всем; **ДЧ-И** (К, О, С, Г, У) – доступно частично избирательно (указать категории инвалидов); **ДУ** - доступно условно, **ВНД** - недоступно
 **указывается один из вариантов: не нуждается; ремонт (текущий, капитальный); индивидуальное решение с ТСР; технические решения невозможны – организация альтернативной формы обслуживания

Комментарий к заключению: Установка видеозвонка

к Акту обследования ОСИ
к паспорту доступности ОСИ
№ ___ от «19» мая 2018 г.

I Результаты обследования:
3. Пути (путей) движения внутри здания (в т.ч. путей эвакуации)

Муниципальное бюджетное общеобразовательное учреждение «Средняя общеобразовательная школа № 96», 650903, г. Кемерово, ул. Советская, 5А
(наименование объекта, адрес)

№ п/п	Наименование функционально-планировочного элемента	Наличие элемента			Выявленные нарушения и замечания		Работы по адаптации объектов	
		есть/нет	№ на плане	№ фото	Содержание	Значимо для инвалида (категория)	Содержание	Виды работ
3.1	Коридор (вестибюль)	есть	9	11,12	Выключатели и розетки - на высоте более чем 0,8 м от уровня пола	все	Перенос выключателей и розеток на высоту не более 0,8 м от уровня пола	Индивидуальное решение с ТСП
					Отсутствие предупредительной информации о препятствии	С	Монтаж предупредительной информации о препятствии	Индивидуальное решение с ТСП
					Отсутствие на дверных ручках опасных помещений тактильных опознавательных знаков опасности	все	Монтаж на дверных ручках опасных помещений тактильных опознавательных знаков опасности	Индивидуальное решение с ТСП
3.2	Лестница (внутри здания)	есть	10	13,14	Отсутствие поручней с двух сторон	все	Организация поручней с двух сторон	Индивидуальное решение с ТСП
					Отсутствие рельефного обозначения этажей	все	Организация рельефного обозначения этажей	Индивидуальное решение с ТСП
3.3	Пандус (внутри здания)	нет	-	-	Отсутствует	К	монтаж пандуса	-
3.4	Лифт пассажирский (или подъемник)	нет	-	-	-	-	-	-
3.5	Дверь	есть	11	15,16	Информирующие обозначения помещений расположены не по правилам:	все	Расположить информирующие обозначения помещений - ря-	Индивидуальное решение с

					- рядом с дверью, со стороны дверной ручки; - на высоте от 1,4 до 1,75 м; - дублирование рельефными знаками		дом с дверью, со стороны дверной ручки; - на высоте от 1,4 до 1,75 м; - дублирование рельефными знаками	ТСР
					Отсутствие крепления двери на петлях с фиксаторами в положениях «открыто» и «закрыто»	К	Организовать крепления двери на петлях с фиксаторами в положениях «открыто» и «закрыто»	Индивидуальное решение с ТСР
					Отсутствие прозрачной двери из ударопрочного материала с яркой контрастной маркировкой на уровне от 1,2 м до 1,5 м от поверхности пешеходного пути	К, О, С	Установка прозрачной двери из ударопрочного материала с яркой контрастной маркировкой на уровне от 1,2 м до 1,5 м от поверхности пешеходного пути	Индивидуальное решение с ТСР
					Отсутствие в нижней части до высоты 0,3 м от уровня пола защитной противударной полосы	К	Монтаж в нижней части до высоты 0,3 м от уровня пола защитной противударной полосы	Индивидуальное решение с ТСР
3.6	Пути эвакуации (в т.ч. зоны безопасности)	есть	12	17,18	-	-	-	-
	ОБЩИЕ требования к зоне				Несоответствие высоты расположения выключателей и розеток	все	Перенос выключателей и розеток на высоту не более 0,8 м от уровня пола	Индивидуальное решение с ТСР

II Заключение по зоне:

Наименование структурно-функциональной зоны	Состояние доступности* (к пункту 3.4 Акта обследования ОСИ)	Приложение		Рекомендации по адаптации (вид работы)** к пункту 4.1 Акта обследования ОСИ
		№ на плане	№ фото	
Пути (путей) движения внутри здания (в т.ч. путей эвакуации)	ДЧ-И (Г,У)	9,10,11,12	11,12,13,14,15,16,17,18	Индивидуальное решение с ТСР

* указывается: **ДП-В** - доступно полностью всем; **ДП-И** (К, О, С, Г, У) – доступно полностью избирательно (указать категории инвалидов); **ДЧ-В** - доступно частично всем; **ДЧ-И** (К, О, С, Г, У) – доступно частично избирательно (указать категории инвалидов); **ДУ** - доступно условно, **ВНД** - недоступно

**указывается один из вариантов: не нуждается; ремонт (текущий, капитальный); индивидуальное решение с ТСП; технические решения невозможны – организация альтернативной формы обслуживания

Комментарий к заключению: организовать более удобные места отдыха в вестибюле и коридорах объекта.

к Акту обследования ОСИ
к паспорту доступности ОСИ
№ ___ от «19» мая 2018 г.

I Результаты обследования:

4. Зоны целевого назначения здания (целевого посещения объекта)

Вариант I – зона обслуживания инвалидов

Муниципальное бюджетное общеобразовательное учреждение «Средняя общеобразовательная школа № 96», 650903, г. Кемерово, ул. Советская, 5А
(наименование объекта, адрес)

№ п/п	Наименование функционально-планировочного элемента	Наличие элемента			Выявленные нарушения и замечания		Работы по адаптации объектов	
		есть / нет	№ на плане	№ фото	Содержание	Значимо для инвалида (категория)	Содержание	Виды работ
4.1	Кабинетная форма обслуживания	есть	13	19,20, 21,22	Информирующие обозначения помещений расположены не по правилам: - рядом с дверью, со стороны дверной ручки; - на высоте от 1,4 до 1,75 м; - дублирование рельефными знаками	все	Расположить информирующие обозначения помещений - рядом с дверью, со стороны дверной ручки; - на высоте от 1,4 до 1,75 м; - дублирование рельефными знаками	Индивидуальное решение с ТСР
4.2	Зальная форма обслуживания	нет	-	-	-	-	-	-
4.3	Прилавочная форма обслуживания	нет	-	-	-	-	-	-
4.4	Форма обслуживания с перемещением по маршруту	нет	-	-	-	-	-	-
4.5	Кабина индивидуального обслуживания	нет	-	-	-	-	-	-
	ОБЩИЕ требования к зоне				Информирующие обозначения помещений расположены не по правилам: - рядом с дверью, со стороны дверной ручки;	все	Расположить информирующие обозначения помещений - рядом с дверью, со стороны дверной руч-	Индивидуальное решение с ТСР

					- на высоте от 1,4 до 1,75 м; - дублирование рельефными знаками		ки; - на высоте от 1,4 до 1,75 м; - дублированные рельефными знаками	
					Отсутствие 5% мест для инвалидов и других МГН от общей вместимости учреждения (в том числе отсутствие зон специального обслуживания МГН в здании)	все	Организация 5% мест для инвалидов и других МГН от общей вместимости учреждения (в том числе зон специального обслуживания МГН в здании)	Индивидуальное решение с ТСП
					Освещенность помещений и коммуникаций, доступных для МГН необходимо повысить на одну ступень по сравнению с требованиями СНиП	все	Организация повышения освещенности помещений и коммуникаций, доступных для МГН на одну ступень по сравнению с требованиями СНиП	Индивидуальное решение с ТСП
					Выключатели и розетки - на высоте более чем 0,8 м от уровня пола	все	Перенос выключателей и розеток на высоту не более 0,8 м от уровня пола	Индивидуальное решение с ТСП

II Заключение по зоне:

Наименование структурно-функциональной зоны	Состояние доступности* (к пункту 3.4 Акта обследования ОСИ)	Приложение		Рекомендации по адаптации (вид работы)** к пункту 4.1 Акта обследования ОСИ
		№ на плане	№ фото	
Зоны целевого назначения здания (целевого посещения объекта) Вариант I – зона обслуживания инвалидов	ДЧ-И (К,О,Г,У)	13	19,20,21,22	Индивидуальное решение с ТСП

* указывается: **ДП-В** - доступно полностью всем; **ДП-И** (К, О, С, Г, У) – доступно полностью избирательно (указать категории инвалидов); **ДЧ-В** - доступно частично всем; **ДЧ-И** (К, О, С, Г, У) – доступно частично избирательно (указать категории инвалидов); **ДУ** - доступно условно, **ВНД** - недоступно

**указывается один из вариантов: не нуждается; ремонт (текущий, капитальный); индивидуальное решение с ТСП; технические решения невозможны – организация альтернативной формы обслуживания

Комментарий к заключению: _____

к Акту обследования ОСИ
к паспорту доступности ОСИ
№ ___ от «19» мая 2018 г.

I Результаты обследования:

4. Зоны целевого назначения здания (целевого посещения объекта)

Вариант II – места приложения труда

Муниципальное бюджетное общеобразовательное учреждение «Средняя общеобразовательная школа № 96», 650903, г. Кемерово, ул. Советская, 5А
(наименование объекта, адрес)

Наименование функционально-планировочного элемента	Наличие элемента			Выявленные нарушения и замечания		Работы по адаптации объектов	
	есть/нет	№ на плане	№ фото	Содержание	Значимо для инвалида (категория)	Содержание	Виды работ
Место приложения труда	нет	-	-	-	-	-	-

II Заключение по зоне:

Наименование структурно-функциональной зоны	Состояние доступности* (к пункту 3.4 Акта обследования ОСИ)	Приложение		Рекомендации по адаптации (вид работы)** к пункту 4.1 Акта обследования ОСИ
		№ на плане	№ фото	
Зоны целевого назначения здания (целевого посещения объекта) Вариант II – места приложения труда	-	-	-	-

* указывается: **ДП-В** - доступно полностью всем; **ДП-И** (К, О, С, Г, У) – доступно полностью избирательно (указать категории инвалидов); **ДЧ-В** - доступно частично всем; **ДЧ-И** (К, О, С, Г, У) – доступно частично избирательно (указать категории инвалидов); **ДУ** - доступно условно, **ВНД** - недоступно

**указывается один из вариантов: не нуждается; ремонт (текущий, капитальный); индивидуальное решение с ТСП; технические решения невозможны – организация альтернативной формы обслуживания

Комментарий к заключению: _____

к Акту обследования ОСИ
к паспорту доступности ОСИ
№ ___ от «19» мая 2018 г.

I Результаты обследования:

4. Зоны целевого назначения здания (целевого посещения объекта)

Вариант III – жилые помещения

Муниципальное бюджетное общеобразовательное учреждение «Средняя общеобразовательная школа № 96», 650903, г. Кемерово, ул. Советская, 5А
(наименование объекта, адрес)

Наименование функционально-планировочного элемента	Наличие элемента			Выявленные нарушения и замечания		Работы по адаптации объектов	
	есть / нет	№ на плане	№ фото	Содержание	Значимо для инвалида (категория)	Содержание	Виды работ
Жилые помещения	-	-	-	-	-	-	-

II Заключение по зоне:

Наименование структурно-функциональной зоны	Состояние доступности* (к пункту 3.4 Акта обследования ОСИ)	Приложение		Рекомендации по адаптации (вид работы)** к пункту 4.1 Акта обследования ОСИ
		№ на плане	№ фото	
Зоны целевого назначения здания (целевого посещения объекта) Вариант III – жилые помещения	-	-	-	-

* указывается: **ДП-В** - доступно полностью всем; **ДП-И** (К, О, С, Г, У) – доступно полностью избирательно (указать категории инвалидов); **ДЧ-В** - доступно частично всем; **ДЧ-И** (К, О, С, Г, У) – доступно частично избирательно (указать категории инвалидов); **ДУ** - доступно условно, **ВНД** - недоступно

**указывается один из вариантов: не нуждается; ремонт (текущий, капитальный); индивидуальное решение с ТСР; технические решения невозможны – организация альтернативной формы обслуживания

Комментарий к заключению: _____

к Акту обследования ОСИ
к паспорту доступности ОСИ
№ ___ от «19» мая 2018 г.

**I Результаты обследования:
5. Санитарно-гигиенических помещений**

Муниципальное бюджетное общеобразовательное учреждение «Средняя общеобразовательная школа № 96», 650903, г. Кемерово, ул. Советская, 5А
(наименование объекта, адрес)

№ п/п	Наименование функционально-планировочного элемента	Наличие элемента			Выявленные нарушения и замечания		Работы по адаптации объектов				
		есть/нет	№ на плане	№ фото	Содержание	Значимо для инвалида (категория)	Содержание	Виды работ			
5.1	Туалетная комната	есть	14	23,24, 25	Не оборудованы замкнутые пространства (в т.ч. кабинки туалета): - двусторонней связью с диспетчером или дежурным, - или кнопкой звонка (в дежурную комнату), - нет аварийного освещения	все	Оборудование замкнутых пространств (в т.ч. кабинки туалета): - двусторонней связью с диспетчером или дежурным, - или кнопкой звонка (в дежурную комнату), - установка аварийного освещения	Индивидуальное решение с ТСР			
					Отсутствуют универсальные кабины: - ширина 1,65 м, глубина 1,8 м; - рядом с унитазом место для размещения кресла-коляски; - крючки для одежды, костылей и других принадлежностей.				К	Организация универсальных кабин: - ширина 1,65 м, глубина 1,8 м; - рядом с унитазом место для размещения кресла-коляски; - крючки для одежды, костылей и других принадлежностей.	Индивидуальное решение с ТСР
					Отсутствуют кабины личной гигиены для женщин: - ширина 1,8 м, глубина 2,6 м.						
5.2	Душевая/ванная комната	нет	-	-	-	-	-				
5.3	Бытовая комната (гардеробная)	нет	-	-	-	-	-	-			

	ОБЩИЕ требования к зоне				Не оборудована универсальная кабина для всех категорий граждан, информирующие обозначения помещений расположены не по правилам: - рядом с дверью, со стороны дверной ручки; - на высоте от 1,4 до 1,75 м; - дублирование рельефными знаками	все	Оборудовать универсальную кабину для всех категорий граждан, расположить информирующие обозначения помещений - рядом с дверью, со стороны дверной ручки; - на высоте от 1,4 до 1,75 м; - дублирование рельефными знаками	Индивидуальное решение с ТСП
					Информирующие обозначения помещений расположены не по правилам: - рядом с дверью, со стороны дверной ручки; - на высоте от 1,4 до 1,75 м; - дублирование рельефными знаками	все	Расположить информирующие обозначения помещений - рядом с дверью, со стороны дверной ручки; - на высоте от 1,4 до 1,75 м; - дублирование рельефными знаками	Индивидуальное решение с ТСП

II Заключение по зоне:

Наименование структурно-функциональной зоны	Состояние доступности* (к пункту 3.4 Акта обследования ОСИ)	Приложение		Рекомендации по адаптации (вид работы)** к пункту 4.1 Акта обследования ОСИ
		№ на плане	№ фото	
Санитарно-гигиенические помещения	ДЧ-И (С, Г, У)	14	23,24,25	Индивидуальное решение с ТСП

* указывается: **ДП-В** – доступно полностью всем; **ДП-И** (К, О, С, Г, У) – доступно полностью избирательно (указать категории инвалидов); **ДЧ-В** – доступно частично всем; **ДЧ-И** (К, О, С, Г, У) – доступно частично избирательно (указать категории инвалидов); **ДУ** – доступно условно, **ВНД** – недоступно

**указывается один из вариантов: не нуждается; ремонт (текущий, капитальный); индивидуальное решение с ТСП; технические решения невозможны – организация альтернативной формы обслуживания

Комментарий к заключению: _____

к Акту обследования ОСИ
к паспорту доступности ОСИ
№ ___ от «19» мая 2018 г.

І Результаты обследования:

6. Системы информации на объекте

Муниципальное бюджетное общеобразовательное учреждение «Средняя общеобразовательная школа № 96», 650903, г. Кемерово, ул. Советская, 5А
(наименование объекта, адрес)

№ п/п	Наименование функционально-планировочного элемента	Наличие элемента			Вьявленные нарушения и замечания		Работы по адаптации объектов	
		есть/нет	№ на плане	№ фото	Содержание	Значимо для инвалида (категория)	Содержание	Виды работ
6.1	Визуальные средства	есть	15	26,27	Знаки и символы не идентичны в пределах здания, комплекса 23 сооружений, в одном районе, не соответствуют знакам в нормативных документов по стандартизации	все	Привести в соответствии с нормативными документами по стандартизации знаки и символы в пределах здания	Индивидуальное решение с ТСП
6.2	Акустические средства	есть	16	26	-	-	-	-
6.3	Тактильные средства	нет	-	-	Знаки и символы не идентичны в пределах здания, комплекса 23 сооружений, в одном районе, не соответствуют знакам в нормативных документов по стандартизации	С	Привести в соответствии с нормативными документами по стандартизации знаки и символы в пределах здания	Индивидуальное решение с ТСП
	ОБЩИЕ требования к зоне				Знаки и символы не идентичны в пределах здания, комплекса 23 сооружений, в одном районе, не соответствуют знакам в нормативных документов по стандартизации	все	Привести в соответствии с нормативными документами по стандартизации знаки и символы в пределах здания	Индивидуальное решение с ТСП

ІІ Заключение по зоне:

Наименование структурно-функциональной зоны	Состояние доступности* (к пункту 3.4 Акта обследования ОСИ)	Приложение		Рекомендации по адаптации (вид работы)** к пункту 4.1 Акта обследования ОСИ
		№ на плане	№ фото	
Системы инфор-	ДЧ-И (К, О, Г, У)	15, 16	26,27	Индивидуальное

мации на объекте				решение с ТСП
-------------------------	--	--	--	---------------

* указывается: **ДП-В** - доступно полностью всем; **ДП-И** (К, О, С, Г, У) – доступно полностью избирательно (указать категории инвалидов); **ДЧ-В** - доступно частично всем; **ДЧ-И** (К, О, С, Г, У) – доступно частично избирательно (указать категории инвалидов); **ДУ** - доступно условно, **ВНД** - недоступно

**указывается один из вариантов: не нуждается; ремонт (текущий, капитальный); индивидуальное решение с ТСП; технические решения невозможны – организация альтернативной формы обслуживания

Комментарий к заключению: _____

**Адресная программа (план) адаптации объектов социальной инфраструктуры
и обеспечения доступности услуг для инвалидов и других МГН
на территории _____ за _____ год**

№ п/п	Наименование объекта и название организа- ции, расположенной на объекте	Адрес объекта	№ пас- порта доступ- ности объекта	Плановые работы		Ожидаемый результат (по состоянию доступности) ***	Финансирование		Ответствен- ный испол- нитель, соисполните- ли	Дата теку- щего кон- троля
				Содержание работ*	Вид** работ		Объем, тыс.руб .	Источ- ник		
1	2	3	4	5	6	7	8	9	10	11
1	Здание МБОУ «Средняя обще- образовательная школа № 96»	Кемеровская область, г. Кемерово, ул. Советская, 5А	№ ____	Индивидуальное решение с ТСП	ТР	ДП-В				

***Примечание:** структура (разделы) адресной программы (плана) формируются аналогично структуре Реестра ОСИ*

* - указываются мероприятия в соответствии с управленческим решением – «Рекомендации по адаптации основных структурных элементов объекта» Паспорта ОСИ

** - указывается вид работы в соответствии с классификатором:

ТР – текущий ремонт **Рек** – реконструкция

КР – капитальный ремонт

ПСД – подготовка проектно-сметной документации

Стр – строительство

Рек – реконструкция

Орг – организация альтернативной формы обслуживания и др. орг. мероприятия

*** - указывается: **ДП-В** - доступен полностью всем; **ДП-И** (К, О, С, Г, У) - доступен полностью избирательно (указать, каким категориям инвалидов); **ДЧ-В** - доступен частично всем; **ДЧ-И** (К, О, С, Г, У) – доступен частично избирательно (указать категории инвалидов); **ДУ** - доступно условно (ДУ-В или ДУ-И)

ОТЧЕТ О ВЫПОЛНЕНИИ
адресной программы (плана) адаптации объектов социальной инфраструктуры
и обеспечения доступности услуг для инвалидов и других МГН
на территории _____ за _____ год

№№ п/п	Наименование объекта и название ор- ганизации, рас- положенной на объекте	Адрес объекта	№ паспорта доступности объекта	Выполненные работы		Оценка ре- зультата (по состоянию доступно- сти) ***	Фактические затра- ты		Причины не- выполнения	Заключе- ние
				Содержание работ*	Оценка работ**		Объем, тыс.руб.	Оценка ****		
1	2	3	4	5	6	7	8	9	10	11
1	Здание МБОУ «Сред- няя общеобра- зовательная школа № 96»	Кемеровская область, г. Кемерово, ул. Советская, 5А	№ __	Индивидуаль- ное решение с ТСР						

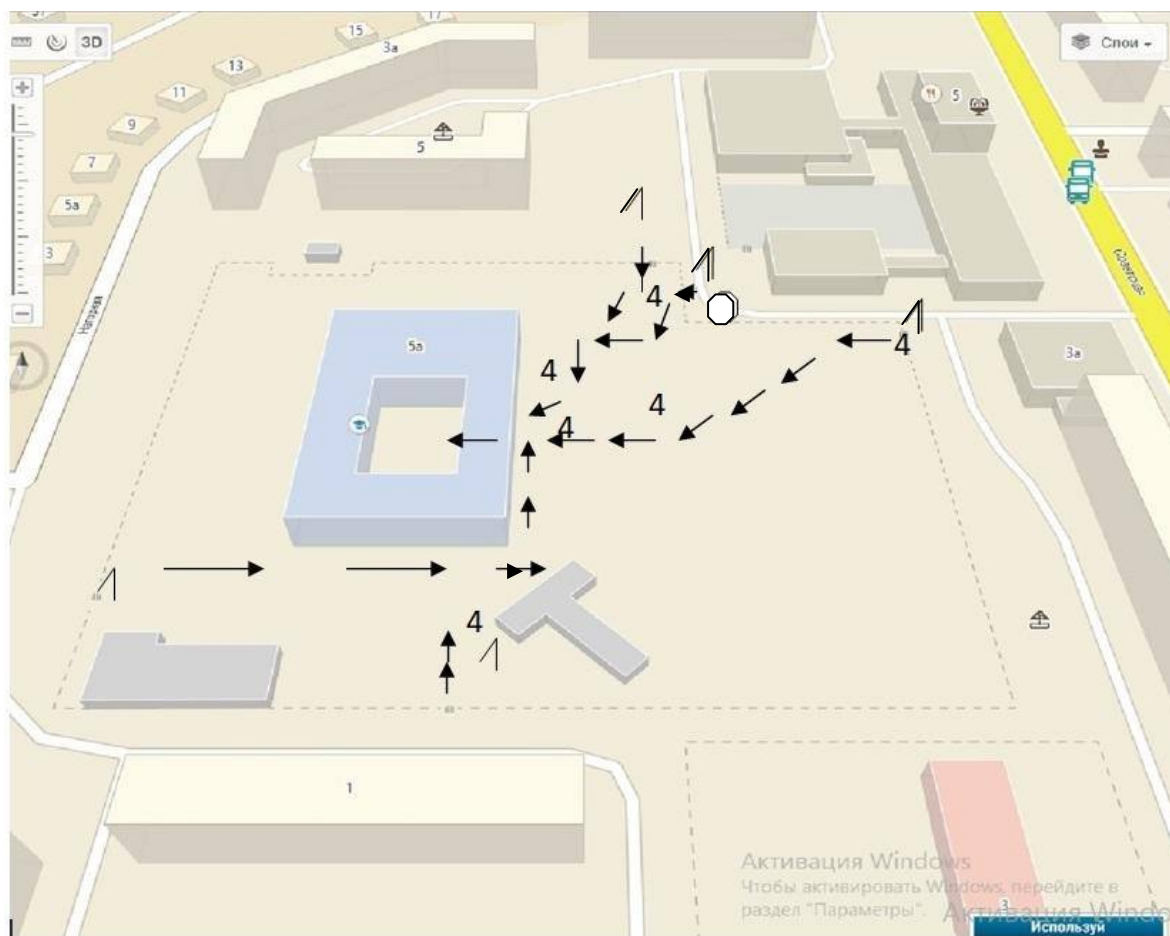
* - указываются фактически выполненные мероприятия на объекте

** - оценивается объем выполненной работы в сравнении с плановыми работами: полностью; частично; перенесено на следующий период; выполнено сверх плана

*** - указывается: **ДП-В** - доступен полностью всем; **ДП-И** (К, О, С, Г, У) - доступен полностью избирательно (указать, каким категориям инвалидов); **ДЧ-В** - доступен частично всем; **ДЧ-И** (К, О, С, Г, У) – доступен частично избирательно (указать категории инвалидов); **ДУ** - доступно условно (ДУ-В или ДУ-И)

**** - оценивается в сравнении с плановыми показателями: полностью, частично, не выделено, с дополнительным финансированием

План № 1
Пути движения по территории



1 – вход и въезд на территорию

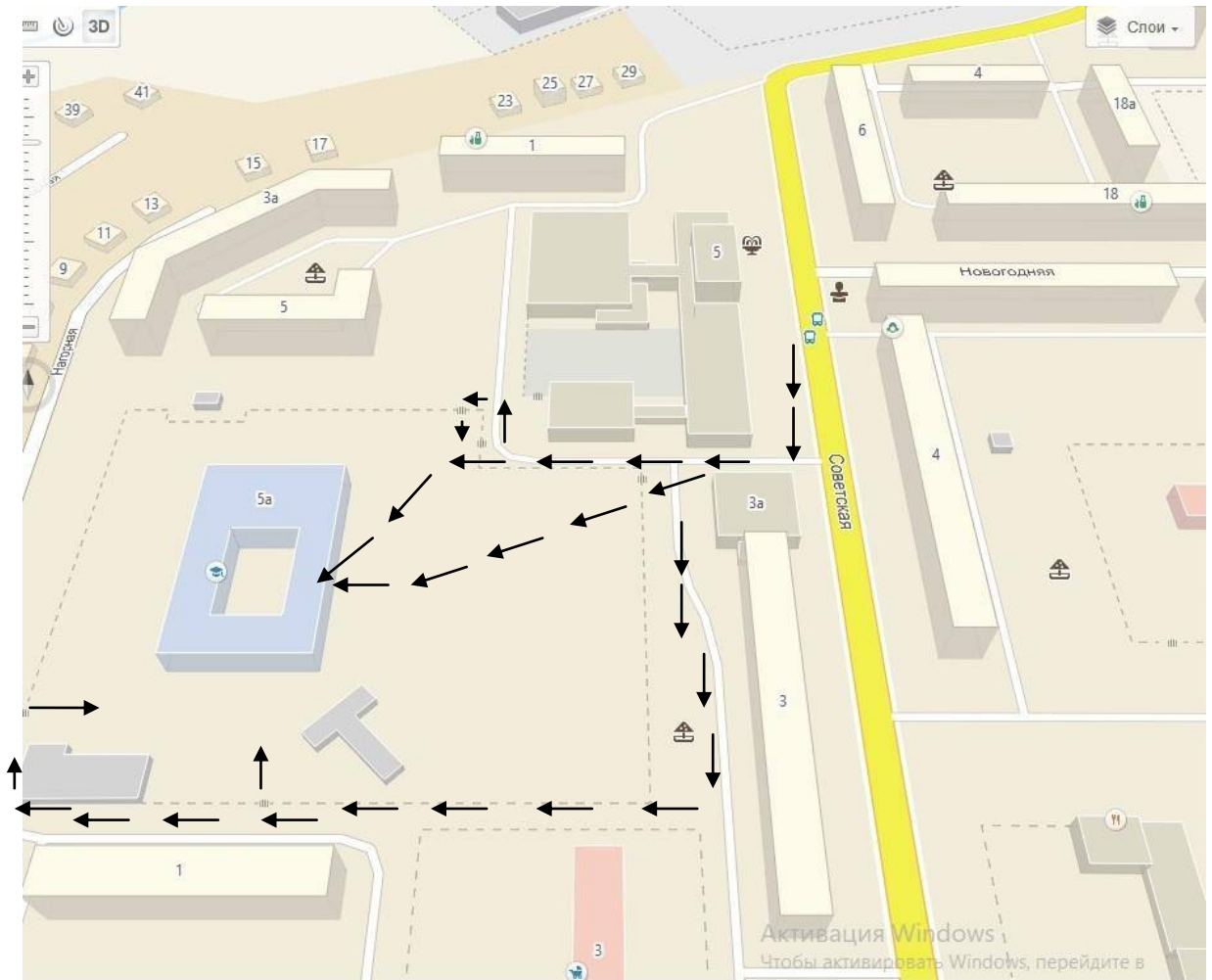
2 -> путь движения

5 - ○ – парковка

4 - лестница

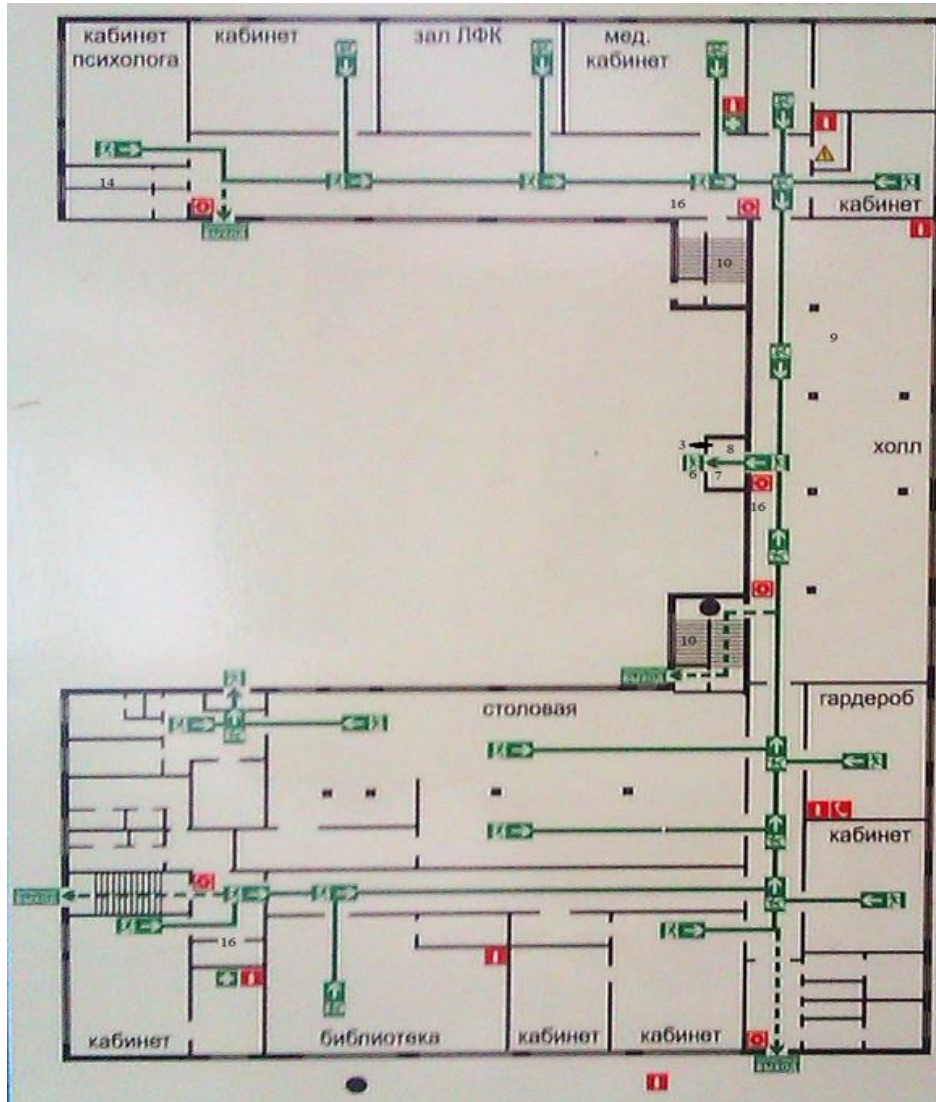
План № 2




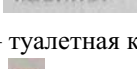

Пути движения от остановки



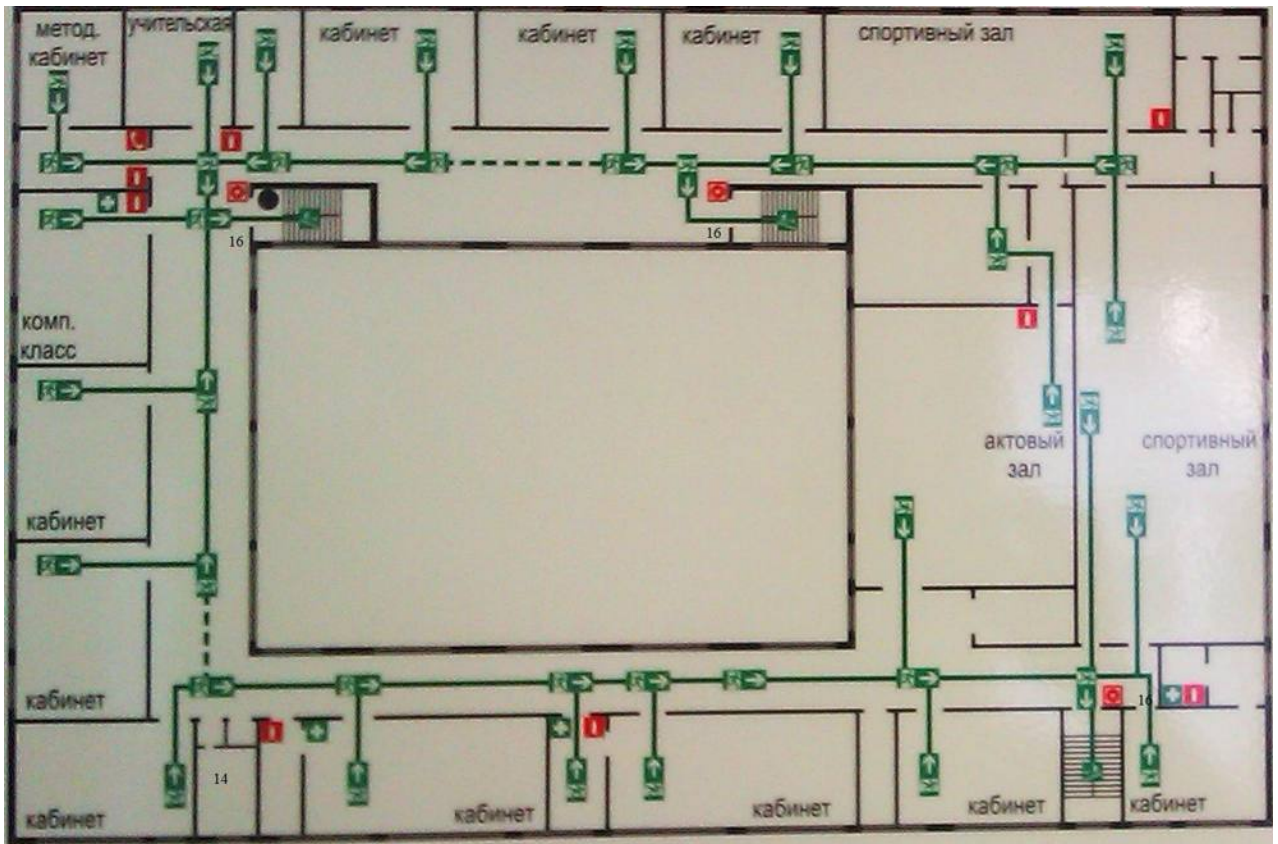
→ Путь движения от остановки





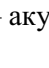

План № 3
расположение функционально-планировочных элементов, 1 этаж



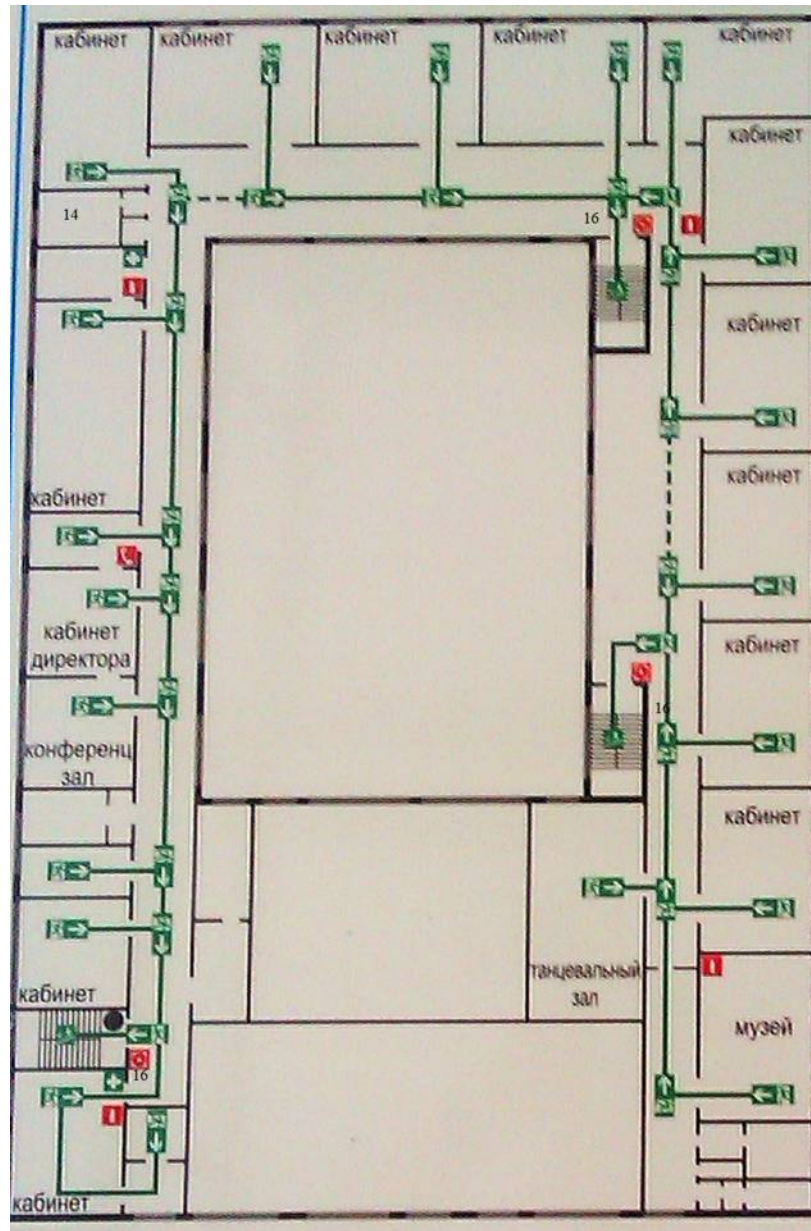
- 3 – лестница (наружная)
- 6 – входная площадка
- 7 – дверь входная
- 8 – тамбур
- 9 – коридор (вестибюль)
- 10 –  лестница внутри здания
- 11 –  дверь
- 12 –  пути эвакуации
- 13 –  наименование помещения
- 14 – туалетная комната
- 15 –  визуальные средства информации
- 16 – акустические средства информации

План № 3
расположение функционально-планировочных элементов, 2 этаж



- 10 –  лестница внутри здания
- 11 –  дверь
- 12 –  пути эвакуации
- 14 –  туалетная комната
- 15 –  визуальные средства информации
- 16 –  акустические средства информации

План № 3
расположение функционально-планировочных элементов, 3 этаж







- 10 –  лестница внутри здания
- 11 -  дверь
- 12 –  пути эвакуации
- 14 – туалетная комната
- 15 –  визуальные средства информации
- 16 – акустические средства информации



Фото 1. Вход и въезд на территорию



Фото 2. Пути движения на территории



Фото 3. Пути движения на территории



Фото 4. Пути движения на территории



Фото 5. Лестница наружная



Фото 6. Парковка



Фото 7. Парковка



Фото 8. Входная площадка перед дверью



Фото 9. Дверь входная



Фото 10. Тамбур



Фото 11. Вестибюль 1 этажа



Фото 12. Вестибюль 1 этажа



Фото 13. Лестница (внутри здания)



Фото 14. Лестница (внутри здания)



Фото 15. Дверь



Фото 16. Дверь



Фото 17. Пути эвакуации



Фото 18. Пути эвакуации



Фото 19. Кабинет



Фото 20. Кабинет



Фото 21. Кабинет



Фото 22. Кабинет



Фото 23. Туалетная комната



Фото 24. Туалетная комната



Фото 25. Туалетная комната



Фото 26. Системы информации



Фото 27. Системы информации



Фото 28. Путь от остановки



Фото 29. Лестница наружная



Фото 30. Лестница наружная



Фото 31. Лестница наружная

Приложение 7
к Паспорту доступности объекта и услуг № _____
дата формирования «___» _____ 2018

Утверждаю
Директор МБОУ «СОШ № 96»
_____ Т.А. Абрамова
«___» _____ мая _____ 2018г

**План мероприятий по поэтапному повышению уровня доступности
для инвалидов объекта и предоставляемых услуг («дорожная карта» объекта)
Муниципальное бюджетное общеобразовательное учреждение «Средняя общеобразовательная школа № 96»
650903, Кемеровская область, г.Кемерово, ул. Советская, 5А**

№ № п/п	Наименование мероприятий <i>(в соответствии со ст. 15 федерального закона №181-ФЗ в редакции зако- на №419-ФЗ и отраслевых порядков доступности объектов и услуг)</i>	Категории МГН <i>(буквенное обозна- чение)</i>	Срок исполне- ния <i>(и этап работы*)</i>	Документ, которым пре- дусмотрено исполнение мероприятия <i>(источник финансирова- ния)</i>	Примечание <i>(дата контроля и резуль- тат)</i>
I. СОЗДАНИЕ УСЛОВИЙ ДЛЯ БЕСПРЕПЯТСТВЕННОГО ДОСТУПА ИНВАЛИДОВ К ОБЪЕКТУ и предоставляемым в нем услугам					
1.	Разработка проектно-сметной документации (для строи- тельства / реконструкции / капитального ремонта объекта) в соответствии с требованиями нормативно-технических документов в сфере обеспечения доступности (по варианту «А» / «Б»)	Все категории	(2 этап)	Муниципальный бюджет	01.2021
2.	Осуществление строительства / реконструкции / капи- тального ремонта объекта (по варианту «А» / «Б»)	Все категории	(3 этап)	Муниципальный бюджет	01.2025
3.	Создание условий индивидуальной мобильности для само- стоятельного передвижения инвалидов по объекту, в том чис- ле к местам предоставления услуг (по варианту «А» / «Б»)	Г, О, С	(2 этап)	Муниципальный бюджет	08.2025
3.1.	По входу в здание				
3.1.1.	Ремонтные работы: - Покрытие крыльца и ступеней травмобезопасным, так- тильным покрытием -расширение пандуса, уменьшение угла подъема и уста-	С, Г, У	(1 этап)	Муниципальный бюджет	08.2021

	новка поручней				
3.1.2.	Приобретение технических средств адаптации: - Кнопка вызова персонала	Все категории	(2 этап)	Муниципальный бюджет	09.2020
3.3.	По санитарно-гигиеническим помещениям				
3.2.1.	Ремонтные работы: - Реконструкция помещения санузла: - Расширение дверных проемов	Все категории	(3 этап)	Муниципальный бюджет	09.2025
3.2.2.	Приобретение технических средств адаптации: - Поручни для раковины и унитаза - Держатели для костылей - Сенсорный смеситель для воды - Сенсорный дозатор для жидкого мыла	Все категории	(1 этап)	Муниципальный бюджет	09.2024
3.3.	По системе информации - обеспечение информации на объекте с учетом нарушений функций и ограничений жизнедеятельности инвалидов	Все категории	(2 этап)	Муниципальный бюджет	09.2021
3.3.1.	Надлежащее размещение оборудования и носителей информации (информационного стенда, информационных знаков, таблиц, схем, вывесок) с соблюдением формата (размер, контрастность), единства и непрерывности информации на всем объекте	Все категории	(2 этап)	Муниципальный бюджет	09.2021
3.3.2.	Обеспечение системы оповещения о чрезвычайных ситуациях и эвакуации с учетом особенностей восприятия	Все категории	(2 этап)	Муниципальный бюджет	09.2021
3.3.3.	Развитие средств и носителей информации (информационно-диспетчерской службы, инфо-киоска, памяток)	Все категории	(2 этап)	Муниципальный бюджет	09.2021
3.4.	По путям движения к объекту				

3.4.1.	Организация предоставления информации обучающихся о наличии адаптированного транспорта к объекту	Все категории	(1 этап)	Муниципальный бюджет	09.2020
3.4.2.	Организация предоставления информации о доступности пути к объекту от ближайшей остановки пассажирского транспорта	Все категории	(1 этап)	Муниципальный бюджет	09.2020
4.	Обеспечение доступа к месту предоставления услуги на объекте				
4.1.	Обеспечение доступной информации для обслуживаемых обучающихся (инвалидов) о порядке организации доступности объекта и предоставляемых в учреждении услуг, а также порядка оказания (получения) помощи на объекте (на сайте, на информационном стенде, в индивидуальных памятках)	Все категории	(1 этап)	Муниципальный бюджет	09.2021
5.	Организация предоставления услуг инвалидам в дистанционном формате	-	-		
5.1.	Развитие сайта организации, адаптированного с учетом особенностей восприятия, с отражением на нем информации о состоянии доступности объекта и услуг	Все категории	(1 этап)	Муниципальный бюджет	12.2020

<p>СОГЛАСОВАНО</p> <p>Представитель общественного объединения инвалидов</p> <p>Председатель Кемеровской областной организации ВОИ</p> <p>_____ (_____)</p> <p>384-238-54-48</p> <p>Дата согласования «_____» _____ 20____ г.</p>	<p>Согласовано без замечаний / с замечаниями <i>(ненужное зачеркнуть)</i></p> <p><u>Замечания и предложения со стороны представителя ООИ***:</u></p> <p>_____</p> <p>_____</p> <p>_____</p> <p>_____</p> <p>_____</p> <p>_____</p> <p>*** - может быть приложено в виде Акта согласования или Акта разногласий</p>
--	--